

L'EMPLOI (Données corrigées des variations saisonnières)

Source : SAS

A la fin du 3ème trim. 2012	Dép. 04		PACA	
	Valeur	Evol GT ⁻	Valeur	Evol GT ⁻
Effectifs (milliers)	33,2	0,4%	1 294,4	-0,1%
Masses salariales (M€)	190,3	1,4%	8 660,6	0,4%
Sal. moyen par tête (€)	1 913	0,5%	2 230	0,4%

→ Glissement trimestriel (évol. par rapport au trimestre précédent)

Le secteur le plus en développement dans le département

Hébergement et restauration

- Nombre d'emplois gagnés (en milliers) sur un trimestre

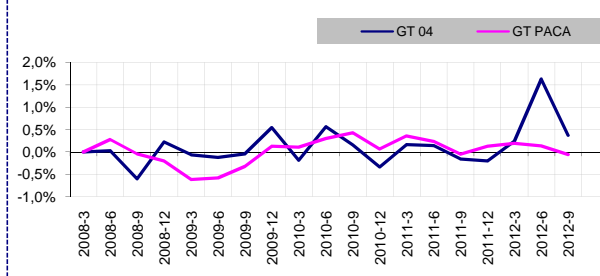
Le secteur le plus en difficulté dans le département

INTERIM

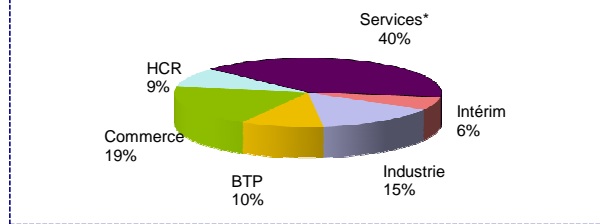
Ⓜ Nombre d'emplois perdus (en milliers) sur un trimestre

	Dép. 04		PACA	
	Effectifs en milliers	Gain - net	Eff. PACA milliers	Variation régionale
La situation comparée en PACA	3,0	0,1	108,4	0,5
La situation comparée en PACA	Dép. 04		PACA	
	Eff. 04 milliers	Perte nette Ⓜ	Eff. PACA milliers	Variation régionale Ⓜ
INTERIM	2,1	-0,1	36,1	-0,9

Glissement trimestriel des effectifs : Dép. 04 et PACA



Emploi sectoriel : Dép. 04 - A la fin du 3ème trim. 2012



* hors intérim

0

LES INTENTIONS D'EMBAUCHE (DUE)

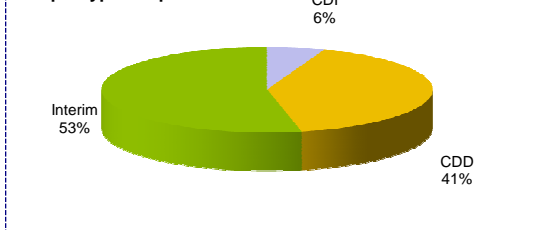
Source : SAS

A la fin novembre 2012

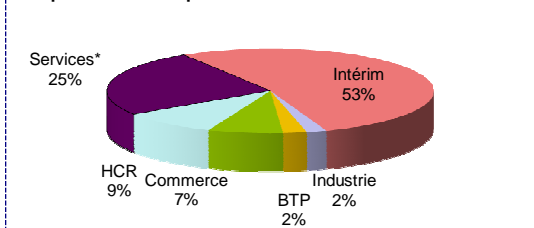
Cumul (en milliers)	Dép 04		PACA	
	DUE	Evol GA	DUE	Evol GA
DUE Hors Intérim	34,3	3,9%	1 580,8	3,4%
DUE Intérim	39,2	-2,8%	975,9	-3,8%

— Glissement annuel (évol. par rapport au même mois de l'année précédente)

DUE par type : Dép 04



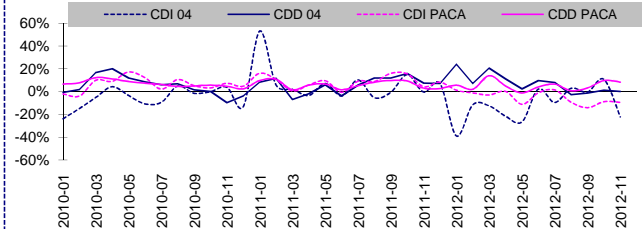
DUE par secteur : Dép 04



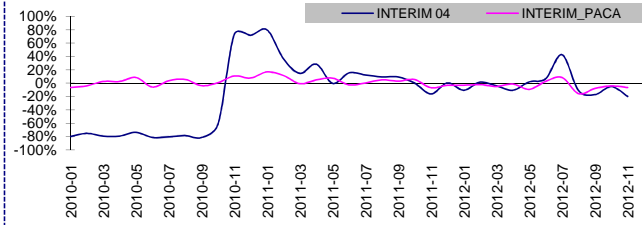
* hors intérim

0

Glissement annuel des DUE hors intérim : Dép 04 et PACA



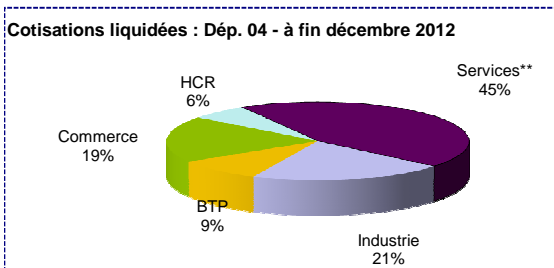
Glissement annuel des DUE intérim : Dép 04 et PACA



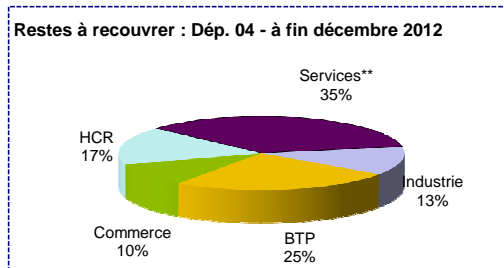
Les taux de restes à recouvrer du secteur privé dans le département

		Cotisations liquidées (M€)	Evol / A-1 (%) °	Restes à recouvrer (M€)	Evol / A-1 (%) °	Taux de restes à recouvrer	Evol / A-1 (pts) ±	Taux de couverture immédiat	Evol / A-1 (pts)
à fin décembre 2012									
Privé -10 salariés	Dép. 04	83	7,3%	3	9,4%	3,3%	0,06	88,3%	-0,4
	PACA	2 738	5,1%	133	5,3%	4,8%	0,01	86,3%	5,9
Privé +9 salariés	Dép. 04	247	4,9%	1	-10,5%	0,6%	-0,10	81,8%	-2,6
	PACA	13 499	5,5%	125	11,1%	0,9%	0,05	83,3%	1,3
Secteur privé total	Dép. 04	330	5,5%	4	1,6%	1,3%	-0,05	83,4%	-2,0
	PACA	16 237	5,4%	258	8,1%	1,6%	0,0	83,6%	1,9

° Evolution de l'indicateur cumulé sur l'année par rapport au même cumul de l'année précédente



** y compris intérim



Le secteur le plus en difficulté dans le département

	Taux de restes à recouvrer	Evol / A-1 (pts)
Industries agro-alimentaires		
Dép. 04	2,8%	1,0
PACA	2,7%	0,3

± Avec l'évolution du taux de restes à recouvrer dans le département la plus défavorable

Le secteur le moins en difficulté dans le département

	Taux de restes à recouvrer	Evol / A-1 (pts)
Information et communication		
Dép. 04	0,9%	-1,7
PACA	0,8%	-0,2

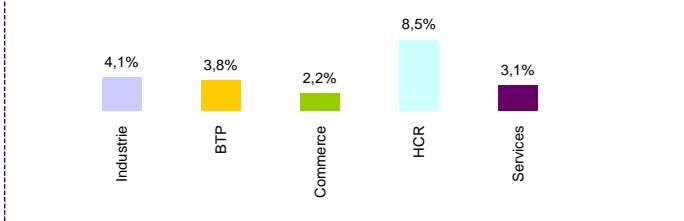
2 Avec l'évolution du taux de restes à recouvrer dans le département la plus favorable

Les demandeurs de délais

A la fin du 3ème trim. 2012	URSSAF 04		URSSAF PACA	
	2012	Evol/A-1 ³	2012	Evol/A-1 ³
<10 salariés	151	30%	4 150	8%
10 à 49 sal.	13	30%	785	-1%
Total RG	164	30%	5 149	7%
ETI	241	11%	8 799	8%
Total	405	18%	13 948	8%

3 Evolution du nombre de demandeurs de délais sur la période considérée par rapport à la même période de l'année précédente

Part* d'établissements RG demandant un délai par secteur : URSSAF 04



* Nombre d'établissements d'un secteur demandant un délai dans le trimestre rapporté au nombre d'établissements du secteur à la fin du trimestre

